

산업체

2024

# KOREA MUSEUM EXPO

## 2024년 박물관·미술관 박람회

10.24 ~ 10.27 부산 벅스코

주최



문화체육관광부

주관



대한민국박물관협회  
THE KOREAN MUSEUM ASSOCIATION



designhouse

bexco

후원



부산광역시  
BUSAN METROPOLITAN CITY

2024

# KOREA MUSEUM EXPO

2024년  
박물관·미술관  
박람회

10.24 ~ 10.27 부산 벅스코

<2024년 박물관·미술관 박람회>는 자랑스러운 우리 민족의 격을 기저로 한 국내외 시민이 함께하는 소통의 장으로 박물관·미술관 관심 제고와 접근성 향상, 운영 노하우 공유, 관련 산업 활성화 및 기반 조성, 인력의 전문 영역 이해 촉진 및 구직 기회 제공 등 글로벌 대한민국 박물관·미술관을 알리고 관련 분야 활성화를 목적으로 개최합니다.

## » 박람회 개요

- 행사명 | 2024년 박물관·미술관 박람회(KOREA MUSEUM EXPO 2024)
- 일 시 | 2024년 10월 24일(목)~27일(일), 4일간  
10:30~18:00 (단, 10월 27일은 17시까지 운영)
- 장 소 | 부산 벅스코 제1전시장 Hall 2
- 주 최 |  문화체육관광부
- 주 관 |  대한국박물관협회 THE KOREAN MUSEUM ASSOCIATION  designhouse  bexco
- 후 원 |  부산광역시 BUSAN METROPOLITAN CITY  
 KNN  LUXURY

## » 주관사 소개

### ■ 한국박물관협회

‘국·공·사립, 대학 박물관·미술관’이 1976년에 자발적으로 설립한 단체로, 박물관·미술관인 간 교류와 소통, 관 운영의 안정성 도모, 회원의 권리와 위상 강화, 전문인력 양성과 교육, 대 정부 창구 등의 활동을 통해 ‘ICOM 2004 서울총회’, ‘박물관 교육박람회’, ‘영월 박물관 포럼&엑스포’ 등을 성공적으로 개최

한국박물관협회  
THE KOREAN MUSEUM ASSOCIATION



### ■ 디자인하우스

48년간 온·오프라인으로 소비자와 직접 소통하는 문화 콘텐츠 기업으로 ‘서울리빙디자인페어(29회)’, ‘서울디자인페스티벌(23회)’ 등을 운영하고 <행복이 가득한집>, <월간 디자인>, <럭셔리>, <H 스타일> 등 자체 미디어를 보유한 종합 미디어 회사

designhouse



### ■ 벅스코 BEXCO

30년 경험과 노하우를 갖춘 베뉴 직접 운영사로 <APEC 정상회의>, <OECD 세계포럼> 등 국제적 수준의 회의 및 <부산 모빌리티쇼>, <G-STAR 게임쇼> 등 연간 1,200건 이상 행사 개최 지원으로 다양한 행사에 대한 완벽한 이해도를 갖춘 부산을 대표하는 컨벤션센터

bexco



## » 전시구성 | 본전시

본전시는 아래와 같은 구성으로 참가 모집을 통해 진행합니다.

### ■ BTC 일반전시

박물관·미술관(국·공·사립, 대학), 연계 학교·학과, 연구기관의 전시 및 연계 프로그램 구성

국·공립	사립·대학	연계 학교·학과	연구기관	유관기관
국·공립 박물관	사립·대학 박물관	대학교·대학원	연구소	유관기관
국·공립 미술관	사립·대학 미술관	박물관 연계 학과		유관협회
		미술관 연계 학과		보험·금융사

### ■ BTB 기업전시

전시 기술, 문화재·유물 보존 및 복원 관련 기술, 디지털 기술 등에 해당하는 공간  
시공, 전시 연출, 쇼케이스 제작, 조명, 향온향습, 수리, 수복, 안전 및 방재,  
출판, 교육 관련, 문화상품 등의 비즈니스군 구성

굿즈·문화상품	정밀기술	교육 및 기타	건축인테리어	연계산업
상품개발	수복 및 보존	교구재	건축설계	디자인
상품제작	안전 및 방재	보조재	시공	공예
유통	디지털	문화취약계층	건축자재	관광 및 레저



- ※ 개별 부스의 보안 및 유물 등에 관한 도난, 망실 및 훼손과 관련한 종류의 개인상해 또는 손괴에 대한 전적인 책임은 개별 부스 전시자가 부담하며, 주관사에 이에 대한 보상을 청구할 수 없음. 보험 가입, 안전관리 등의 대비는 각 전시자가 준비하여야 함
- ※ 박물관·미술관 전시자는 유물전시 이외에 사진, 도서, 영상 등 다양한 콘텐츠로 부스를 구성할 수 있으며, 전시 이외에 상품 판매, 체험 활동 등의 프로그램 운영이 가능함. 이에 대해 사전에 주관사에 전시구성에 관한 자료를 제출하여야 함

## » 전시구성 | 기획전시

기획 연출로 박물관·미술관의 소장품을 함께 전시하고자 합니다.  
대중들에게 흥미를 더 끌어내고 생활에 응용할 수 있도록 전시 전문 연출가를 섭외할 예정입니다.

### ■ 큐레이션 유물전

박물관·미술관이 소장하고 있는 컬렉션을 소재와 종류 등 유형별로 구분하여, 각 분야의 특성이 한눈에 드러나도록 전시 전문 연출가가 구성하여 전시합니다.

### ■ 컬렉터의 방

우리나라 박물관·미술관 발전에 헌신한 인물들에게 경의를 표하며, 그들의 높은 안목과 업적에 대해 오마주(hommage)하는 공간입니다. 그분들의 소장 자료를 활용해 전시 공간으로 풀어낼 예정입니다.



### ■ 모방募倣

그림이나 글자를 읽힐 때, 그 위에 종이나 비단을 포개 후 학습하는 수련단계(모募)를 거쳐야 비로소 자신만의 세계를 구축(방倣)할 수 있습니다. <모방募倣>전은 옛것을 현대 작가들이 법고창신(法古創新)의 지혜로 재해석한 작품을 모아, 우리 민족의 아름다운 유산이 오늘날 우리에게 어떤 가치로 발현되는지를 한눈에 보여줍니다.



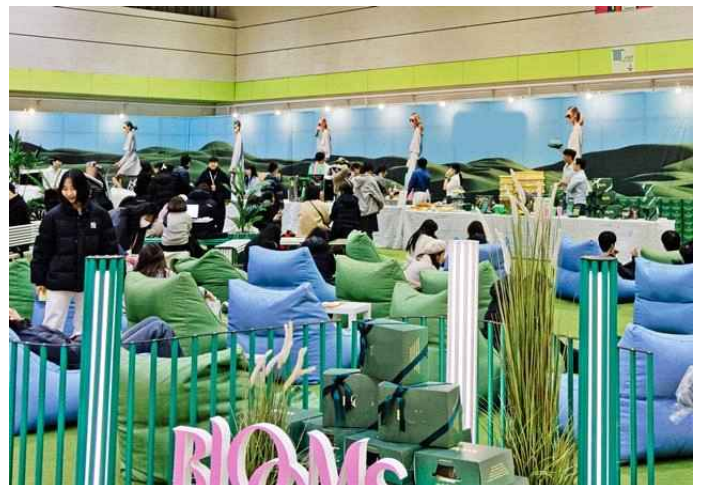
## ■ 뮤지엄 굿즈 및 북 쇼케이스

문화와 역사의 접점에서 현대 소비문화와 만나 과거와 현재를 잇는 뮤지엄 굿즈는 의미있는 상품입니다. 단순한 기념품을 넘어서, 그 고유의 예술 작품과 문화에 대한 접근을 친근하게 하도록 합니다. 굿즈샵은 전국의 박물관·미술관에서 생산한 굿즈들로 선별합니다. 북 쇼케이스는 전국 박물관·미술관이 발간한 책자를 큐레이션하여 판매하는 공간입니다.



## ■ 체험프로그램

전시 참여 박물관·미술관의 교육 프로그램을 체험하는 릴레이 체험존 구성 및 전시장 내 스탬프 랠리(뭇지순례) 등 관람객을 위한 이벤트 행사를 진행하여 참여를 도모하고, 문화누리 라운지, 카페 등 휴게 라운지 운영을 통해 쾌적한 전시환경을 조성합니다.



## » 프로그램

### ■ 공식행사

#### 뮤지엄 축제의 시작을 알리는 ‘개막행사’

#### 박물관·미술관인 환영의 ‘갈라디너’

개막식과 갈라디너로 이어지는 박람회 공식행사는 참가사들의 자부심을 드높이고, 전 국민에게 박물관·미술관 축제의 시작을 알리는 품격있는 행사로 구성합니다.

### ■ 부대행사

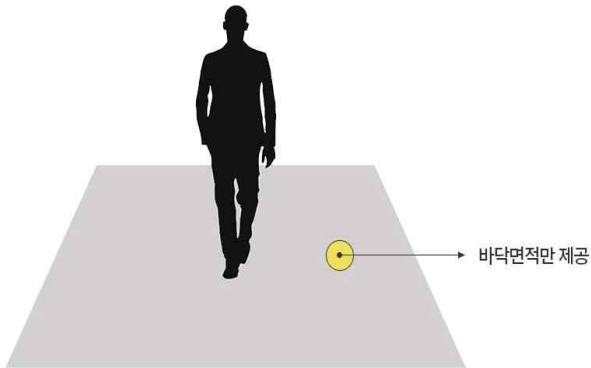
#### 비즈니스 미팅과 컨설팅 ‘비즈데이’

#### 박물관·미술관 경험을 나누는 ‘뮤지엄 토크 스테이지’

박물관·미술관과 연계 산업군과의 비즈니스 매칭을 통해 박물관·미술관 활성화를 도모하고 새로운 판로 개척을 통해 박물관·미술관 산업군의 확장을 모색합니다. 또한, 전문가·유명인의 다채로운 박물관·미술관 경험을 나누는 뮤지엄 토크 스테이지를 통해 관람객의 흥미를 끌어올립니다.



## » 부스 안내(산업체)



참가구분

독립부스

전시면적

3m(W) x 3m(D)

기본 수량

4개 부스 이상부터 신청 가능

제공사항

면적만 제공

내용

바닥면적만 제공, 장치 및 인테리어  
공사 직접 or 공사업체와 진행



참가구분

조립부스

전시면적

3m(W) x 3m(D) x 2.44m(H)

기본 수량

1개 부스부터 신청 가능

제공사항

기본 부스 벽체, 조명, 바닥재  
(파이텍스), 상호간판, 콘센트 1개  
(업체당), 전기 1kW(부스당)

내용

기본부스 및 유틸리티 제공

부스 금액\* (1개, VAT 별도)

독립부스

조립부스

산업체

200만원

240만원

### ※ 부스 금액은 VAT 별도

※ 전기, 인터넷 등 시설추가 비용은 별도로, 계약 전시자에 한하여 개별 안내 예정



## » 참여관 모집 안내

### ■ 모집 기간

7월 23일(화) ~ 9월 20일(금)

※ 엘리버드 신청 추가 할인!!

- 8월 30일(금)까지 신청 완료 시 1개 부스당 30만원 추가 할인 혜택

### ■ 모집 방법

박물관 · 미술관 박람회 전용 홈페이지(<http://koreamuseumexpo.co.kr>)를  
통해 온라인 참여관 신청 접수

※ 이메일, 전화, 방문 접수는 불가하며 전용 홈페이지를 통해서만 온라인 접수

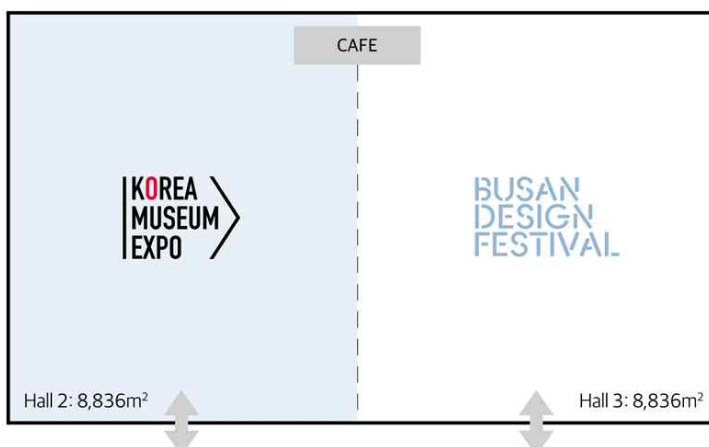
## » 장소 안내



### ■ 부산 해운대구 APEC로 55

벡스코 제1전시장 Hall B

30년 경험과 노하우를 갖춘 베뉴  
직접 운영사로 연간 1,200건 이상  
행사 개최지원으로 다양한 행사에 대한  
완벽한 이해도를 갖춘 부산을 대표하는  
컨벤션센터



<박물관 · 미술관 박람회>의 관람객은  
동 기간 옆 전시장(Hall C)에서  
개최하는 ‘부산디자인페스티벌’을  
함께 볼 수 있도록 하여 하나의  
티켓으로 두 개의 전시를 볼 수 있어  
양쪽 관람객 서로에게 좋은 기회를  
제공할 예정입니다.

## » 문의처

### ■ (홈페이지) 박물관 · 미술관 박람회

<http://koreamuseumexpo.co.kr>

### ■ (박물관 · 미술관 참가 모집 문의) 한국박물관협회

TEL | 02-795-0959

E-MAIL | [kormuseum@hanmail.net](mailto:kormuseum@hanmail.net)

### ■ (산업체 · 연구기관 · 작가 참가 모집 문의) 디자인하우스

TEL | 02-2262-7335

E-MAIL | [kme@design.co.kr](mailto:kme@design.co.kr)



※ 본 안내문의 내용은 별도의 공지 없이 주관사의 사정으로 변동될 수 있음

※ 본 안내문의 내용 이외에 행사 및 계약사항은 계약 전시자에 한하여 별도로 안내함

※ 본 안내문에 사용된 이미지의 저작권은 주관사에 있으며 무단 배포, 편집, 전제 등을 금지함